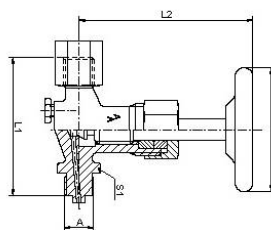
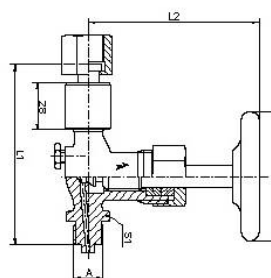


Painemittariventtiili DIN16270



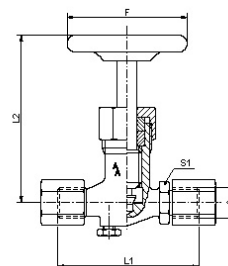
Painemittariventtiili DIN16270, kiristysmuhvi- ja tappiliitântä, materiaali: messinki, teräs, 1.4571

koodi	Materiaali	DIN	°C	PN	L1 mm	L2 mm	S1 mm	F	A
167001A	messinki	16270A	120	250	100	90	27	63	R½"
167002A	teräs	16270A	400	400	100	90	27	63	R½"
167003A	1.4571	16270A	200	400	100	90	27	63	R½"
167004A	1.7335	16270A	540	400	100	90	27	63	R½"



Painemittariventtiili DIN16270, tappiliitântä ja säätömutteriliitin tukijalalle, materiaali: messinki, teräs, 1.4571

koodi	Materiaali	DIN	°C	PN	L1 mm	L2 mm	S1 mm	F	A
167001B	messinki	16270B	120	250	114	90	27	63	R½"
167002B	teräs	16270B	400	400	114	90	27	63	R½"
167003B	1.4571	16270B	200	400	114	90	27	63	R½"
167004B	1.7335	16270B	540	400	114	90	27	63	R½"



Painemittariventtiili DIN16270, kiristysmuhvi- / kiristysmuhviliitântä , materiaali: messinki, teräs, 1.4571

koodi	Materiaali	DIN	°C	PN	L1 mm	L2 mm	S1 mm	F	A
167017A	messinki	16270A	120	250	100	90	27	63	R½"
167018A	teräs	16270A	400	400	100	90	27	63	R½"
167019A	1.4571	16270A	200	400	100	90	27	63	R½"
167020A	1.7335	16270A	540	400	100	90	27	63	R½"